



## CATÁLOGO SEGURIDAD

Siéntete seguro, estás del lado MMI.



## **En MMI entendemos lo que la seguridad significa para usted.**

Por eso hemos desarrollado este catálogo en el que encontrará toda una gama de productos especialmente diseñados para proteger sus bienes inmuebles y para retener o detener a personas de alta, mediana o baja peligrosidad.

Nuestra infraestructura nos permite cubrir técnicamente cualquier necesidad con un portafolio de productos en constante crecimiento.

Puertas blindadas de nivel 3 y 4, así como niveles superiores, portones eléctricos automatizados de rápida operación y respuesta únicos en su tipo, operadores corredizos penitenciarios automáticos y manuales, rampas de bloqueo para instalaciones estratégicas, barreras contra choques, postes de uso rudo, puertas pasa alimentos, cerrojos, bisagras y todo tipo de productos relacionados con la seguridad y protección, así como para la industria carcelaria.

Lo invitamos a recorrer este catálogo en el que, seguramente, encontrará algún producto útil para su negocio, industria o institución.

## Puerta Blindada MMI

Nuestra infraestructura nos permite fabricar puertas y marcos blindados y crear diseños con mirillas de cristal blindado, cajas transfer y pasadocumentos, cuenta además con preparaciones de fábrica para herrajes homologados por ANSI 1115 (para instalar otro tipo de cerradura con preparación especial se deberá consultar a la fábrica).

### NIVEL 3

Resisten impactos de armas cortas de alto poder, calibres: .38 , .357 Magnum y .44 Magnum, de acuerdo a las pruebas de seguridad estandarizadas por los protocolos de prueba de UL 752.

Recomendadas para instalarse en interiores o exteriores; casetas de vigilancia de edificios públicos con accesos controlados, casas de cambio, cajas de cobro, etc.



## Puerta Blindada MMI Nivel 3



#### **NIVEL 4**

Son puertas diseñadas para resistir impactos de armas de alto poder, como un rifle 30-06, de acuerdo a las pruebas de seguridad estandarizadas por los protocolos de prueba de UL 752.

Las recomendaciones de uso son para ser instaladas en casetas de vigilancia de edificios públicos con accesos controlados, bancos, estaciones de telecomunicaciones, o en cualquier lugar donde se requiera incrementar la seguridad para el personal y equipo.

**Puerta Blindada MMI Nivel 4**

## NIVELES DE SEGURIDAD

PROBADO DE ACUERDO A LA NORMA UL752 PARA ESTAS ARMAS

	NIVEL 1	NIVEL 2	NIVEL 3	NIVEL 4
<b>RANGO</b>	PODER MEDIO (MPSA)	PODER ALTO (HPSA)	SUPER PODER (SPSA)	PODER ALTO RIFLE
<b>TIPO DE ARMA</b>	SUPER .38 AUTOMATICA	.357 MAGNUM REVOLVER	.44 MAGNUM REVOLVER	30-06 RIFLE
<b>LARGO DE BARRENO</b>	5" (127)	8 1/4" (210)	6 1/2" (165)	—
<b>TIPO DE BALA</b> (granos de pólvora)	CASCO METALICO 130 granos	PUNTA SUAVE 158 granos	PUNTA SUAVE 240 granos	EXPANSIVA 240 granos
<b>VELOCIDAD DE IMPACTO</b> (PPS = Pies Por Segundo)	1280 PPS	1450 PPS	1470 PPS	2523 PPS
<b>ENERGIA DE IMPACTO</b> (P-L = Pies Por Libra)	475 P-L	740 P-L	1250 P-L	3102 P-L

## RELACIÓN DE LAS NORMAS UL 752 Y NOM 142-SCFI-2000

ARMAMENTO	CALIBRE	CLASIFICACIÓN UL 752	CLASIFICACIÓN NOM 142
<b>PISTOLAS Y REVOLVERS</b>			
	.22 LR	1	A
	.25 AUTO	1	A
	.32 AUTO	1	A
	.380 AUTO	1	A
	.38 ESPECIAL	1	A
	.45 AUTO	2	A
	.38 ESPECIAL + P	2	A
	.41 MAGNUM	2	A
	9mm 9x19mm	2	A
	357 MAGNUM	2	B
	.44 MAGNUM	3	B PLUS
<b>RIFLES Y AMETRALLADORAS DE ALTO PODER</b>			
AK-47	7.62 x 39 mm	4	C
AR-15	5.56 x 45 mm	4	C PLUS
	7.62 x 51 mm	5	D
	7.62 x 63 mm	5	D PLUS
SIG SG 550	5.56 x 45 mm	6	E
WINCHESTER	0.308	6	E
	.50 BMG	7	E
	OJIVAS PERFORMATES	7	E

**NORMA OFICIAL MEXICANA NOM 142-SCFI-2000**

**Tabla No. 1 - Especificaciones de los niveles de protección**

Nivel de protección NOM	Energía del proyectil en Joules	Calibre	Paso de la Ojiva en gramos	Tipo de Ojiva	Longitud del Cañón sugerida en cms	Velocidad del proyectil mts x seg
Nivel A	189.49	.22 LR	2.59	PLOMO N.R.	15.24	382.52
Nivel A	87.20	.25 AUTO	3.25	ENCAMISADO	5.08	231.65
Nivel A	174.62	.32 AUTO	4.59	ENCAMISADO	10.16	275.84
Nivel A	260.54	.380 AUTO	6.15	ENCAMISADO	9.52	291.08
Nivel A	270.60	.38 ESPECIAL	10.22	PLOMO	10.16	230.12
Nivel A	481.93	.45 AUTO	14.88	ENCAMISADO	12.70	254.51
Nivel A	376.03	.38 ESPECIAL + P	10.22	PLOMO S.E.P.	10.16	271.27
Nivel A	588.65	.41 MAGNUM	13.59	PLOMO S.E.P.	10.16	294.33
Nivel A	441.75	9 X 19 mm PARABELLUM	9.55	SUBSONICA	12.70	304.8
Nivel A	459.01	9 X 19 mm PARABELLUM	8.02	ENCAMISADO	10.16	338.33
Nivel A	461.03	9 X 19 mm PARABELLUM	7.44	ENCAMISADO	10.16	352.04
Nivel A	465.04	9 X 19 mm PARABELLUM	7.44	HIDROIMPACTO	12.70	353.57
Nivel A	514.34	9 X 19 mm PARABELLUM	8.02	ENCAMISADO	12.70	358.14
Nivel A*	576.69	.38 SUPER AUTO + P*	8.42	ENCAMISADO	12.70	370.33
<b> </b>						
Nivel B	554.66	.357 MAGNUM	7.12	S.E. EXPANSIVO	10.16	394.72
Nivel B	724.08	.357 MAGNUM	10.22	S.E. EXPANSIVO	10.16	376.43
Nivel B	867.56	10 mm AUTO	12.97	ENCAMISADO TOTAL	12.70	365.76
Nivel B	605.05	.40 S & W	10.05	ENCAMISADO TOTAL	10.16	347.00
Nivel B	730.18	9 X 19 mm PARABELLUM	8.02	ENCAMISADO	20.32	426.72
Nivel B	930.48	.357 MAGNUM	10.22	S.E. PLOMO	20.32	426.72
Nivel B*	1,413.93	.44 MAGNUM*	15.53	SEMIENCAMISADO PH	15.24	426.00
Nivel B Plus	1,629.22	.44 MAGNUM	11.6	SEMIPLANO	15.24	530.00
Nivel B Plus*	1,650.00	.44 MAGNUM*	11.67	SEMIENCAMISADO PH	15.24	533.00
Nivel B Plus*	1,309.73	.30 M1*	7.12	ENCAMISADO	45.72	606.55
<b> </b>						
Nivel C	2,768.78	12 SLUG	28.35	PLOMO	50.80	441.96
Nivel C	2,213.51	7.62 X 39mm	7.96	EXPANSIVO	50.80	745.76
Nivel C*	2,008.84	7.62 X 39mm*	7.97	ENC.NUCLEO DE ACERO	50.86	710.75
Nivel C Plus	1,746.69	5.56 X 45mm	3.56	EXPANSIVO	50.86	990.60
Nivel C Plus	1,568.47	5.56 X 45mm	3.88	S.E. PLOMO	50.86	899.16
Nivel C Plus*	1,729.80	5.56 X 45mm*	4.00	ENCAMISADO	50.86	930.00
<b> </b>						
Nivel D	3,659.83	7.62 X 51mm	9.70	EXPANSIVO	55.80	868.68
Nivel D	3,467.05	7.62 X 51mm	9.53	ENCAMISADO TOTAL	55.80	853.44
Nivel D	3,641.62	7.62 X 51mm	11.67	SEMIENCAMISADO PB	55.80	790.00
Nivel D	3,823.38	7.62 X 63mm	9.72	ENCAMISADO TOTAL	60.96	886.96
Nivel D*	3,951.83	7.62 X 63mm*	11.67	SEMIENCAMISADO PB	60.96	822.96
<b> </b>						
Nivel E	2,219.45	7.62 X 39mm	7.96	PERFORANTE	50.80	746.76
Nivel E	2,344.92	7.62 X 39mm	8.41	PERFORANTE	50.80	746.76
Nivel E	1,488.31	5.56 X 45mm	3.56	PERFORANTE	60.96	914.40
Nivel E	1,568.47	5.56 X 45mm	3.88	PERFORANTE	60.96	899.16
Nivel E	1,746.69	5.56 X 45mm	3.58	PERFORANTE	60.96	990.60
Nivel E	1,903.70	5.56 X 45mm	3.88	PERFORANTE	55.80	990.60
Nivel E	3,784.34	7.62 X 51mm	10.03	PERFORANTE	55.80	868.68
Nivel E	4,029.59	7.62 X 51mm	10.68	PERFORANTE	55.80	868.68
Nivel E*	3,423.45	7.62 X 51mm*	9.75	PERFORANTE	55.80	838.00





Rápida apertura y cierre (de 4 a 8 segundos) reduciendo tiempos de espera.

### **Sistema Plegadizo MMI-Bavak (Cabezal Superior)**

La entrada a un centro comercial, puerto, estación de policía, prisión o incluso un garage puede necesitar medidas y controles muy específicos. Casi cualquier situación relacionada con control de acceso, puede ser eficientemente manejada con un Sistema Plegadizo MMI-Bavak.

La apertura y cierre en tan sólo unos segundos, permite el uso del Sistema Plegadizo MMI-Bavak en un ambiente de alto tráfico sin detener el flujo de vehículos, a diferencia de los sistemas convencionales de puertas automáticas.





#### **El Sistema Plegadizo MMI-Bavak**

Cumple con los requerimientos de seguridad EN 13241 y UL 325.

Con opciones de blindaje Nivel III y IV según Norma UL 752



#### **El Sistema Plegadizo MMI-Bavak**

Está disponible con Cabezal Superior. Cuenta con una transmisión eletromecánica y control PLC Logic. Adecuándose a las especificaciones de diseño requeridas.



Foto-sensor en columna



Guía de anclaje central



Accionamiento semicircular



Guías móviles en canal superior



**El Sistema Plegadizo MMI-Bavak**

Está disponible en un gran número de medidas y diseños con opciones tales como barras de acero, o placas completas revestidas de acero, páneles de madera o incluso de cristal.



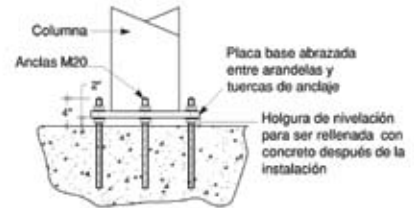
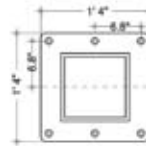
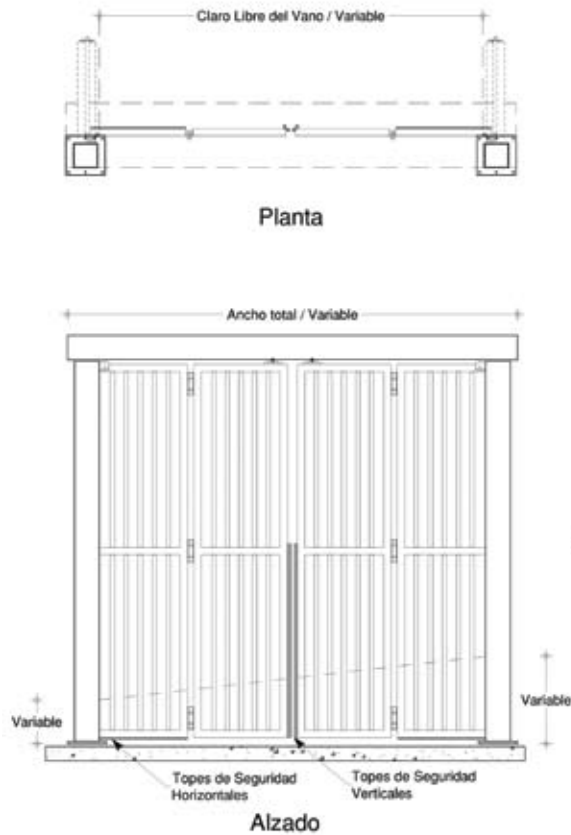
**El Sistema Plegadizo MMI-Bavak**

Es confiable, rápido y de fácil manejo, lo que permite un control de acceso seguro.

## Sistema Plegadizo MMI-Bavak

- Rápida apertura y cierre reduciendo tiempos de espera.
- Disponible con riel eléctrico superior con control electrónico.
- PLC Logic permite un diseño de control ajustable a las necesidades.
- Construcción robusta y confiable.
- Cumplimiento UL 325.

## Especificaciones Técnicas



Corte A

**bavak**

SECURITY GROUP





Es confiable, rápido y de fácil manejo a través de paneles plegadizo lo que permite un control de acceso seguro.

### **Sistema Plegadizo MMI-Bavak (Cabezal Oculto en el Piso)**

El Sistema Plegadizo MMI-Bavak es confiable, rápido y de fácil manejo a través de paneles plegadizos lo que permite un control de acceso seguro.

Con 25 años de experiencia desarrollando puertas de paneles plegadizos, el Sistema Plegadizo MMI-Bavak con Cabezal Oculto, le dará la velocidad y vida útil del ya conocido Sistema Plegadizo MMI-Bavak con Cabezal Superior y Paneles Plegadizos ahora con tecnología aplicada a un cabezal oculto en el piso.

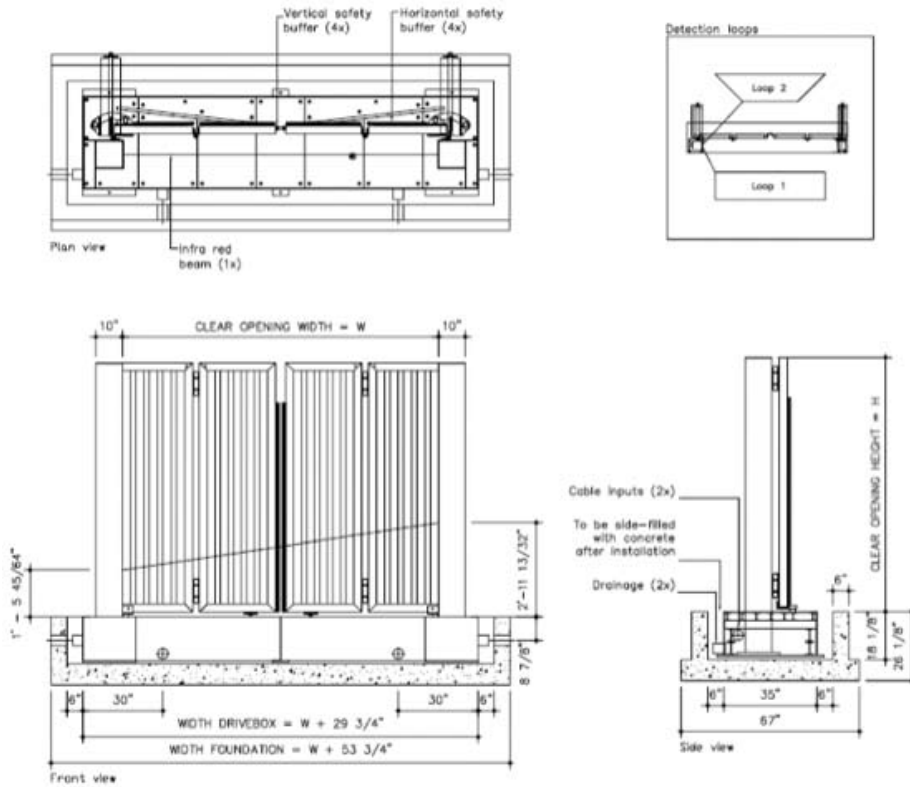
El uso de un riel electromecánico inferior le ofrece la ventaja de una puerta con paneles plegadizos sin obstrucción en la parte superior.



## Sistema Plegadizo MMI-Bavak

- Alta velocidad de apertura y cierre reduciendo tiempos de espera.
- Sin obstrucciones superiores.
- PLC Logic permite un diseño de control ajustable a las necesidades.

## Especificaciones Técnicas



SECURITY GROUP



**Las puertas del Sistema Plegadizo MMI-Bavak**

Se pueden fabricar de acuerdo a la altura de la barda o reja perimetral de su propiedad.



**Por su velocidad de apertura y cierre**

Permite su uso en un ambiente de alto tráfico sin detener el flujo de vehículos, a diferencia de los sistemas convencionales de puertas automáticas.



**El Sistema Plegadizo MMI-Bavak**

Cumple con los requerimientos de seguridad EN 13241 y UL 325.



**El Sistema Plegadizo MMI-Bavak**

Está disponible en un gran número de medidas y diseños con opciones tales como barras de acero, o placas completas revestidas de acero, paneles de madera o incluso de cristal.



RB650STHH tiene una Clasificación de Choque K8.

## Rampa de bloqueo MMI - Bavak

Todas las Rampas de Bloqueo MMI-Bavak son fabricadas de acuerdo a la Clasificación Internacional de Choque.

La Rampa de Bloqueo MMI-Bavak RB650STHH a alcanzado la Clasificación de Choque D.O.S. K8.

Es extremadamente fuerte y segura, ideal para áreas de alta seguridad tales como aeropuertos, bancos, embajadas, prisiones, áreas militares, etc.

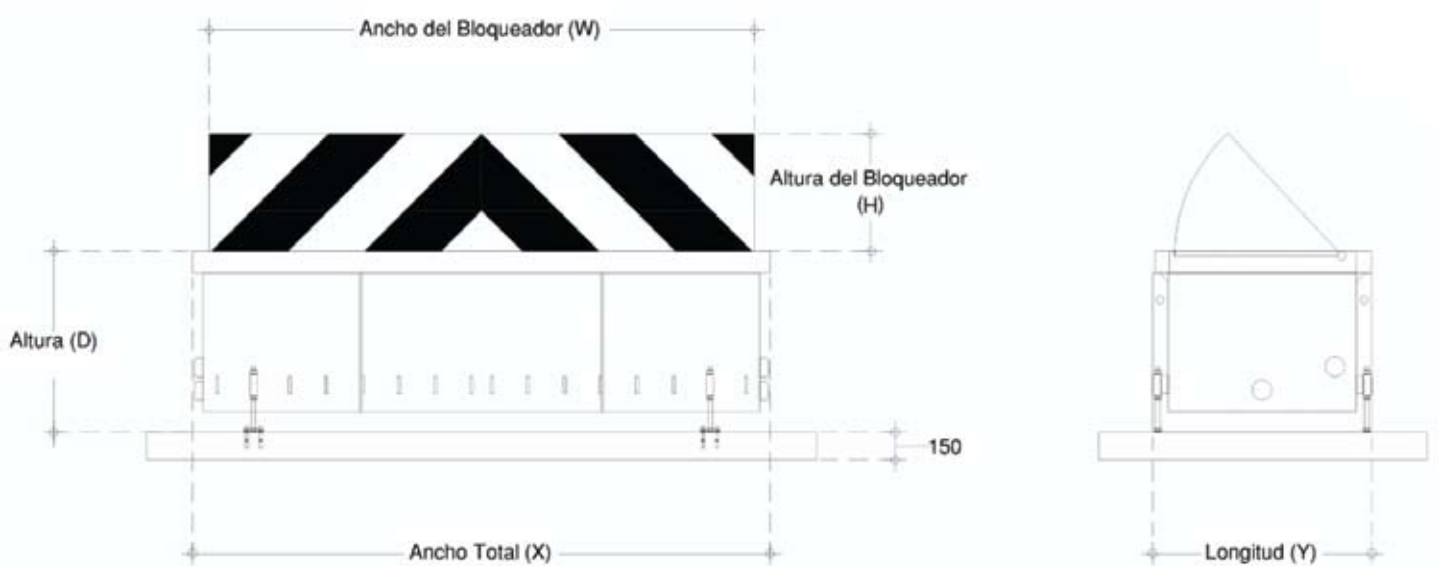
El Grupo de Seguridad MMI-Bavak, tiene 25 años de experiencia desarrollando tecnología para Rampas de Bloqueo.

La Rampa de Bloqueo MMI-Bavak está disponible en diferentes tamaños estándar (alto y ancho) y puede ser instalada integrada a la superficie del camino.

## Rampa de bloqueo MMI-Bavak

- RB650STHH tiene una Clasificación de Choque K8.
- Velocidad de operación: 5 segundos.
- Unidad de control PLC.
- Completamente plana a nivel calle.
- Puede combinarse con plumas o puertas convencionales de entrada.
- Alturas 11"/18" / 21"/26".
- Anchos 7' - 17'.

## Especificaciones Técnicas



**bavak**

SECURITY GROUP



**La Rampa de Bloqueo MMI-Bavak**

Puede funcionar como un elemento individual o puede trabajar en conjunto con otros sistemas de bloqueo tales como plumas o puertas convencionales de entrada.

En la posición "arriba" la Rampa de Bloqueo MMI-Bavak actúa como una barrera impenetrable incluso vista a distancia.



**En la posición "abajo"**

La Rampa de Bloqueo MMI-Bavak no representa obstáculo alguno para el paso de vehículos.

La Rampa de Bloqueo MMI-Bavak será fabricada a la medida para cubrir cualesquiera que sean sus requerimientos y está diseñada para lograr bloquear diferentes clases de peso (20 ton. en peso vertical).



**Una unidad O.R.E.**

Un Operador Rápido de Emergencia puede ser opcionalmente integrado.

El sistema de manejo es electro-hidráulico.



**La cabina de control**

Incluye un controlador PLC, lo que le permite el uso de cualquier equipo de control.





El mejor producto de protección contra asalto por choque.

## **Barrera para choques MMI - Bavak**

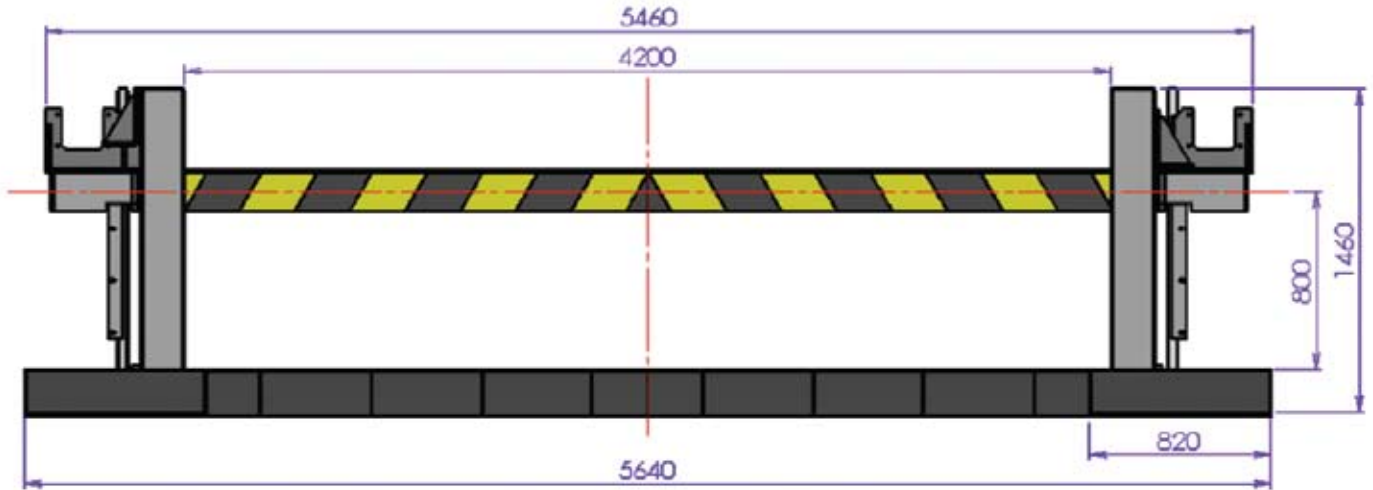
El riesgo de asaltos por choque es cosa del pasado usando la Barrera Contra Choques MMI - Bavak, la cual protege la entrada a su propiedad.

La Barrera para Choques MMI-Bavak es una solución confiable y segura para el problema de asalto por choque.

## Barrera para choques MMI-Bavak

- Alta resistencia a impactos.
- En la posición "abierto" se oculta a nivel calle.
- Puede ser fabricada a la medida para cubrir sus requerimientos.
- Muy robusta.
- Puede combinarse con puertas convencionales o sistemas de puertas corredizas.

## Especificaciones Técnicas



### Si Usted quiere proteger su negocio o la entrada a su almacén

Este es el producto adecuado para protección contra asaltos por choque.

### La Barrera para Choques MMI-Bavak

Puede funcionar como un elemento individual o puede trabajar en conjunto con otros sistemas de bloqueo tales como puertas convencionales o sistemas de puertas corredizas.

### En la posición "abierto"

Es cuando la Barrera para Choques MMI-Bavak se encuentra a nivel calle, no representa obstáculo alguno para el paso de vehículos.

### La Barrera para Choques MMI-Bavak

Será fabricada a la medida para cubrir cualesquiera que sean los requerimientos de su propiedad.



**Postes MMI-Bavak**

Son muy visibles y representan una barrera sólida.



**Postes de uso rudo MMI-Bavak**

Están avalados por los más altos niveles del Departamento de Estado de los Estados Unidos y el Reino Unido.

## Postes MMI-Bavak

Para proteger su edificio o zona industrial contra asalto por choque o vandalismo, usted necesita los Postes de Uso Rudo MMI-Bavak.

## Postes de uso rudo MMI-Bavak

Los Postes retráctiles IPS Modelo 400 para vehículos fueron desarrolladas a través de una investigación avalada por el Departamento de Defensa para brindar completa seguridad perimetral al área restringida.

Ideal para áreas de alta seguridad tales como instalaciones militares, embajadas, aeropuertos, instituciones públicas, refinerías de petróleo, juzgados, puentes, puertos, túneles, presas, plantas de tratamiento de agua y edificios de oficina.

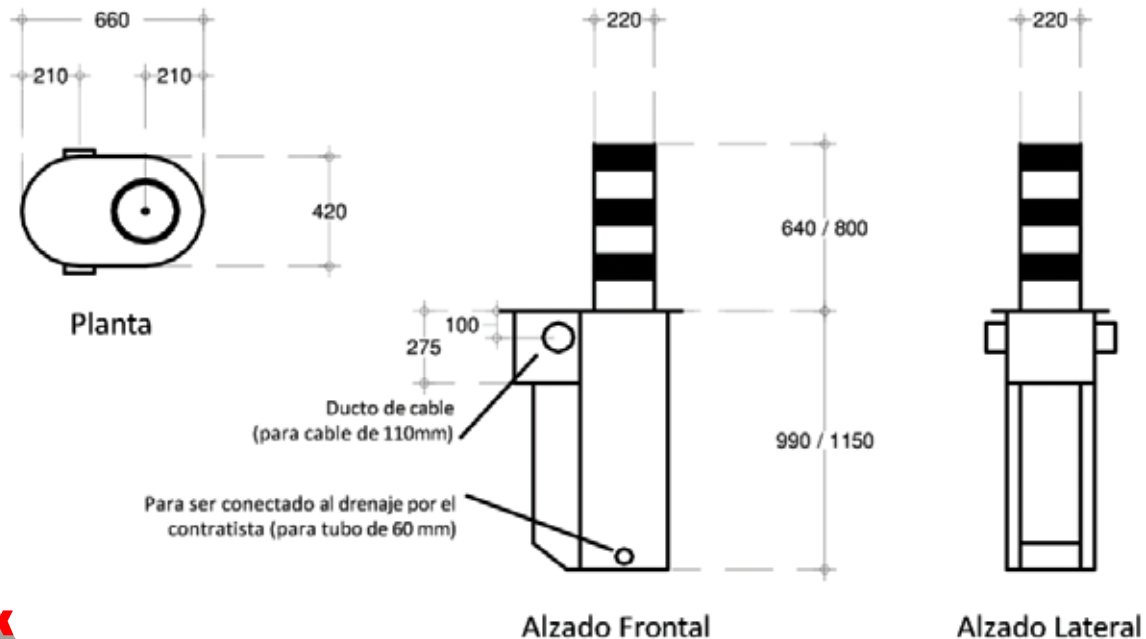
## Postes MMI-Bavak

- Rango de Choque: 6.8 tons a 64 km por hora.
- Solución amigable.
- Postes de cabeza plana para evitar obstrucción en la posición "abajo".
- Muy robustos.
- Alta resistencia a vandalismo y asalto por choque.
- Galvanizado en caliente, acabados en acero inoxidable.

## Postes de Uso Rudo MMI-Bavak

- Certificado para detener un vehículo de 15,000 lb (6804 kg) a 50 mph (80 kph).
- Diseñado para detener un vehículo de 30,000 lb (13,608 kg) a 50 mph (80 kph).
- Los postes de respuesta rápida se despliegan completamente en 6 segundos en modo normal y en 2 segundos en modo opcional de emergencia.
- Operan sobre 24 volts y son cargadas por energía estándar, lo que proporciona una fácil operación y de bajo costo.

## Especificaciones Técnicas



## Postes MMI-Bavak

### Ideal para el control de tráfico

Especialmente donde el acceso vehicular debe ser restringido durante ciertos períodos, en zonas comerciales, centro de la ciudad u otras zonas peatonales.

### Los Postes de Uso Rudo MMI-Bavak

Ofrecen una solución amigable a estos problemas.

### En la posición "elevada"

Son muy visibles y representan una barrera sólida, mientras que en posición "abajo", a nivel calle, permiten el libre acceso a los vehículos.

### El tiempo de operación

Es mínimo (aprox. 20 cm por segundo) y puede ser operada por botones de empuje simple o intercomunicados con todo tipo de control de acceso.

## Postes de uso rudo MMI-Bavak

### Los IPS Modelo 400

Están certificados por los más altos niveles del Departamento de Estado de los Estados Unidos y el Reino Unido.

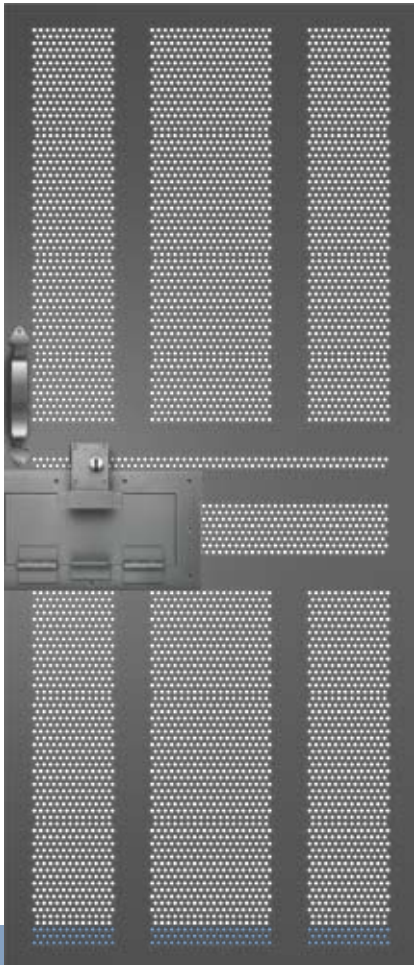
### Las barreras Modelo 400 MI5, K12 y PAS 68

Son la primera línea de defensa en el resguardo de bienes con un alto valor.

### Estas innovadoras barreras

Son unidades modulares independientes, eliminando la necesidad de una estación central de bombeo, haciéndolas fáciles de instalar, operar y mantener.

## Puertas especiales Penitenciarias MMI



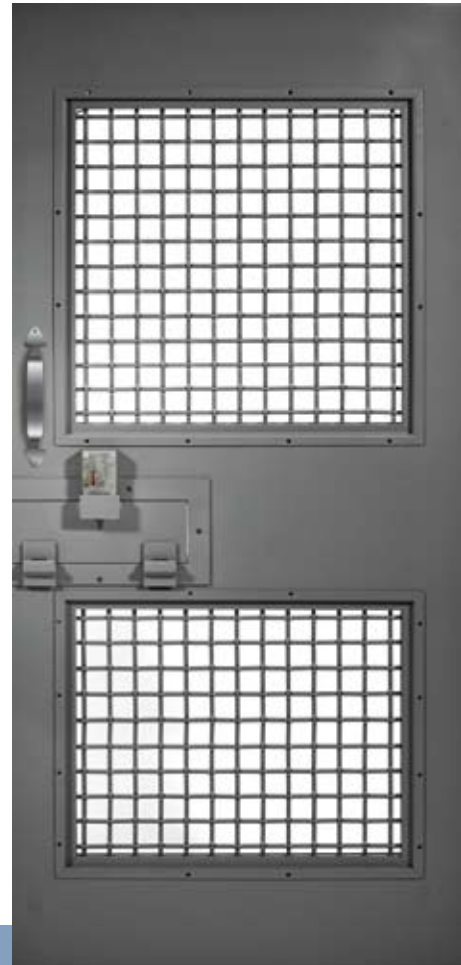
**Puerta Multi-perforada**  
**Para mínima, mediana y máxima seguridad**

Puerta construida con perfil PTR de 2" pulgadas, cubierta con sólo una placa del lado de los prisioneros, con perforaciones para permitir la visibilidad en ambos sentidos así como para permitir el paso de aire para aquellos lugares donde no se cuenta con aire acondicionado.

Estas perforaciones de 3/4" de pulgada no permiten introducir ninguna extremidad del cuerpo humano y también evita la transferencia o comunicación de utensilios entre internos.

Esta puerta se puede instalar en operador deslizable automático o manual.

También se pueden fabricar fijos para celdas de mínima seguridad con funcionamiento abatible y cerradura carcelaria de alta seguridad.



**Puerta con Malla cuadrada trenzada**  
**Para mínima y mediana seguridad y áreas administrativas**

Puerta Metálica reforzada fabricada en calibre 16 CR (Cold Roll) con refuerzos perimetrales interiores de calibre 14 con dos secciones abiertas para recibir malla trenzada (Wire Mesh) formando cuadrados de 2" pulgadas de separación con grosor de 0.3750.

La malla es instalada con canaletas reforzadas de calibre 12 así como las piezas que sujetan la malla en el interior de la puerta formando un lite kit. (Mirilla).

La mirilla tipo malla da una visibilidad de 71% dejando ver todos los detalles en su interior. Esta puerta esta diseñada principalmente para áreas de segregación, y áreas administrativas de los penales. Se puede usar también para áreas de presidio de seguridad mínima y media adicionando opciones como Food Pass o Pasa Alimento.

La puerta se puede fabricar para abatimiento o para deslizar.





**Puerta lisa con Pasa Alimentos (FoodPass)  
Para máxima y super máxima seguridad**

Puerta lisa construida con perfil PTR de 2" pulgadas, cubierta con 2 placas (una de cada lado) de calibre 12 con cordones de soldadura continua, según norma ASTM, con opciones de mirilla de seguridad con tornillería anti-vandálica y cubierta plástica transparente de Policarbonato balístico reforzado marca LEXGARD con protección balística nivel II, así como Pasa Alimentos (Food Pass) con cerradura de seguridad con opciones de cerradura y cilindro de tipo Paracéntrico o Mogul.

Esta puerta puede ser instalada para operadores deslizables automáticos o manuales.

También puede usarse con bisagras de seguridad y convertirla en abatible para usarse con cerraduras penitenciarias instaladas en los marcos de las puertas.



**Puerta con doble Mirilla  
Para esclusas y comedores**

Puerta metálica corrediza o abatible, fabricada en base a PTR de 1 1/2", Soleras de 3" X 1/4" y soleras de 6" X 1/4".

Secciones de mirilla con hojas de policarbonato balístico reforzado marca LEXGARD 1250 de nivel 3 con grosor de 1 1/4".

Máxima visibilidad para usarse en las esclusas y áreas de segregación. Fijación con canaletas metálicas, tornillería y empaques de seguridad.



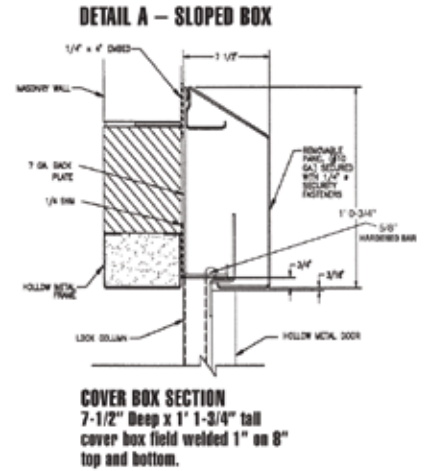
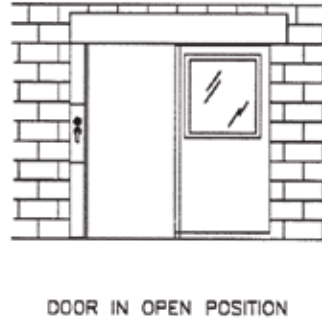
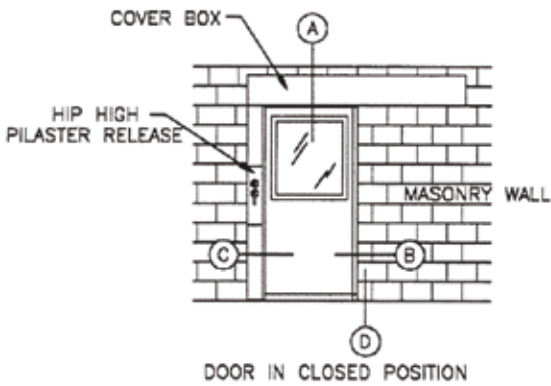
Las puertas son aseguradas arriba y abajo a través de un seguro vertical sellado.

## **3165LX.b Sistema de Operador Eléctrico con Cierre Para esclusas y servicios**

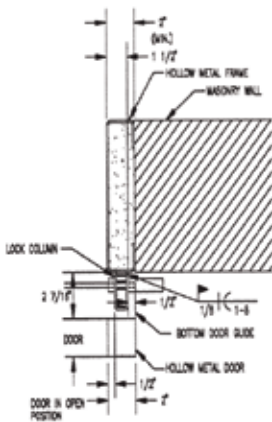
Es un sistema diseñado para cerrar y abrir puertas corredizas automáticamente en vestíbulos o pasillos de alto tráfico.



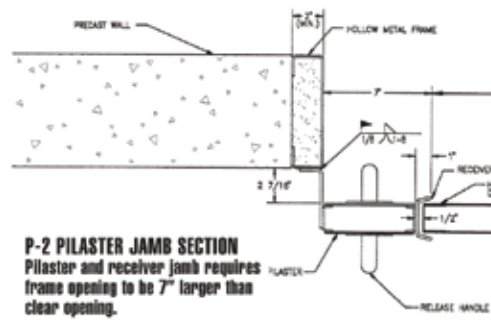
# Especificaciones Técnicas



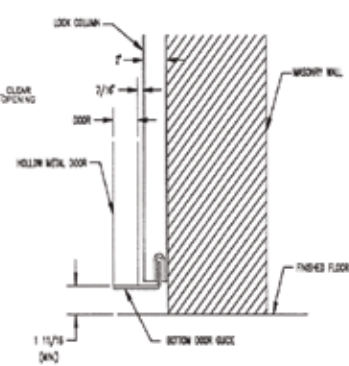
**DETAIL B - VERTICAL LOCK JAMB BAR**



**DETAIL C - PILASTER P2**



**DETAIL D - BOTTOM DOOR GUIDE SECTION**



## Cada modelo 3165LX.b

Utiliza un motor eléctrico para operar la puerta a través de un mecanismo de piñón.



Guía inferior

## Las puertas son aseguradas

Arriba y abajo tanto en la posición de "abierto" como en la posición de "cerrado" a través de un seguro vertical sellado.



Cerradura paracéntrica y manija

## La barra vertical

Que asegura las puertas es asegurada por un cierre de tres puntos por adentro de la caja del operador arriba de la puerta.



Cabezal con guía anti vandálica

## Disponibles para espacios abiertos

Estándar de 3' 0" a 4' 6".



Las puertas son operadas por motores eléctricos a través de un mecanismo de piñón y cremallera.

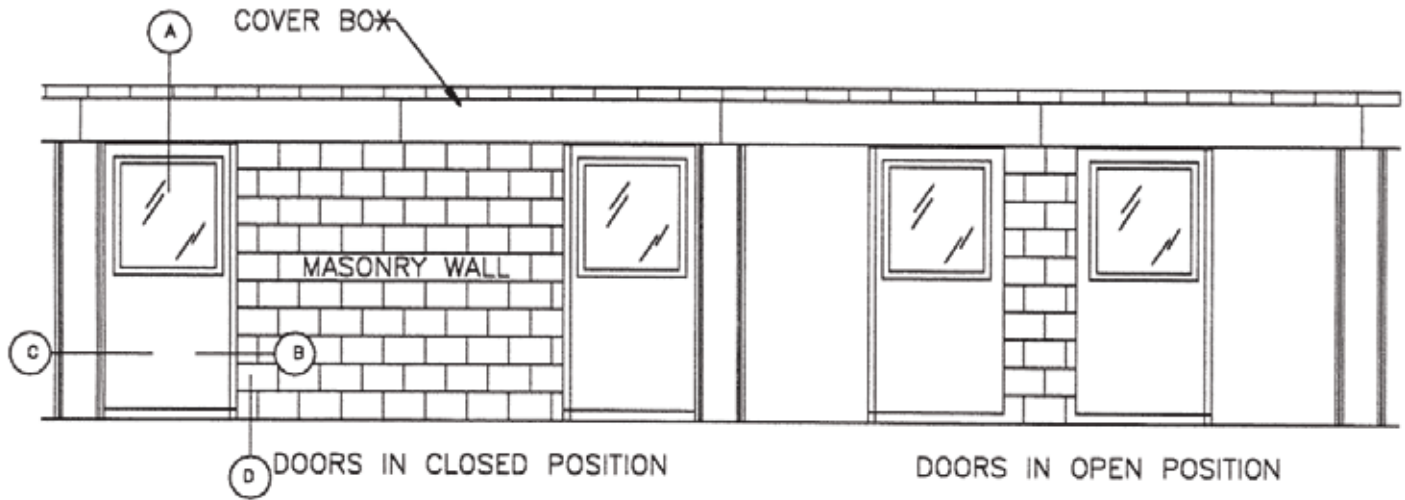
### **3150LX.b Sistema de Operador Eléctrico con Cierre Para celdas**

El sistema 3150LX.b ofrece una operación completamente eléctrica en grupos de puertas corredizas desde una estación de control remota.

Las puertas son operadas por motores eléctricos a través de un mecanismo de piñón y cremallera ubicado en una barra arriba de cada puerta.

## Especificaciones Técnicas

### 3150LX.b SLIDING DOOR SYSTEM



#### Las puertas son aseguradas

Arriba y abajo tanto en la posición de "abierto" como en la posición de "cerrado" a través de un seguro vertical sellado por medio del canal de cierre frontal de cada puerta.

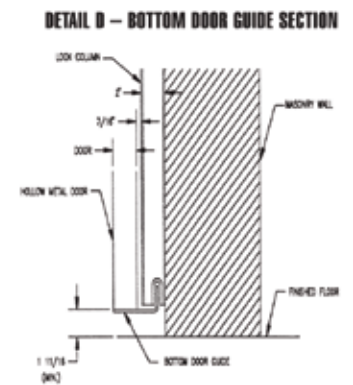
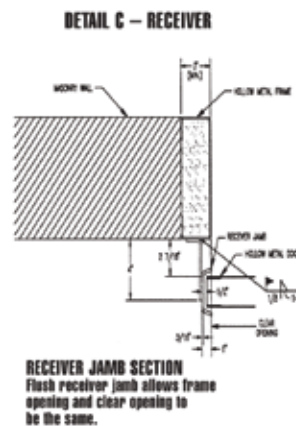
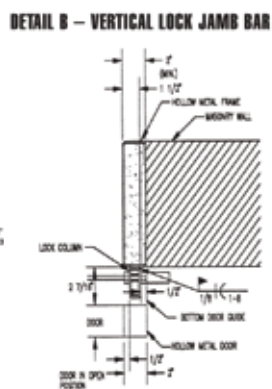
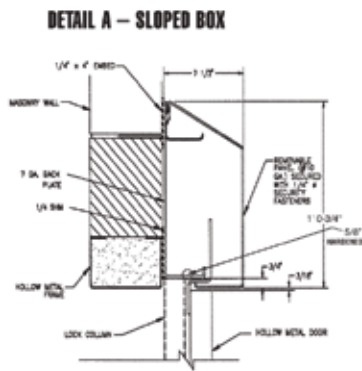
## Especificaciones Técnicas



Cabezal con guía anti vandálica



Guía inferior



### El sistema también ofrece

Un dispositivo apertura de emergencia en el centro del cabezal.

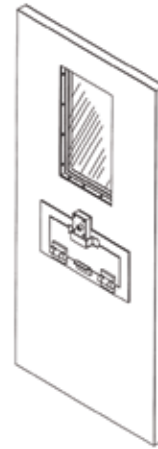
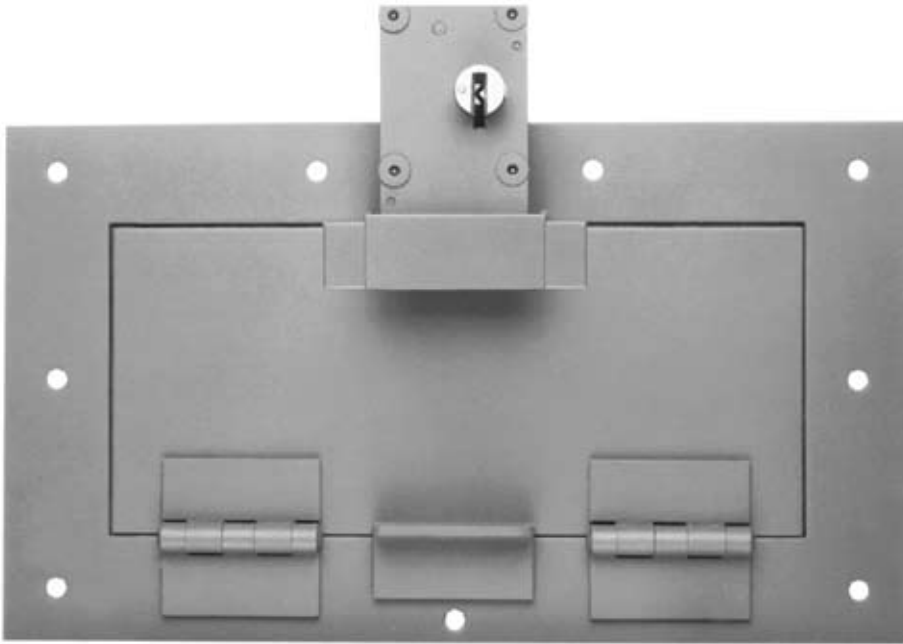
### La barra vertical

Que asegura las puertas es asegurada por un cierre de tres puntos por adentro de la caja del operador arriba de la puerta.

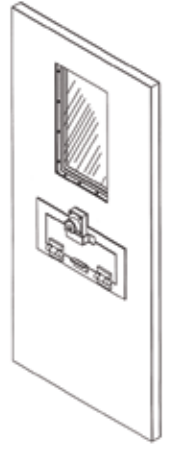
### Disponibles para

Claros de aperturas estándar que van de 2' 4" a 3' 2".

## Especificaciones Técnicas



Paracentrico



Mogul

Funciona como una repisa al quedar abierto para sostener la charola con los alimentos.



## 262 Pasa Alimentos

### Para uso en

Puertas de metal huecas o de barrotes.

### Medidas del área de apertura

5" de altura x 1' 3-1/4" de ancho.

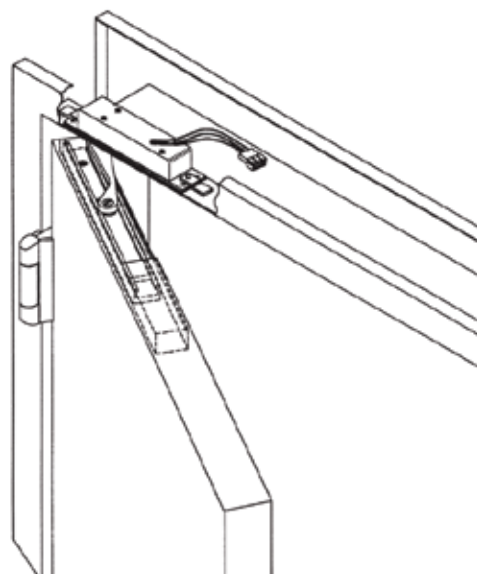
### Funciona como

Una repisa al quedar abierto para sostener la charola con los alimentos.

### Al operarse con llave penitenciaria

Proporciona seguridad y previene su uso sin autorización.

## Especificaciones Técnicas



Se usa cuando haya necesidad de saber electrónicamente si una puerta está abierta o cerrada.



## 240CPS Switch de Posicionamiento de Puerta (Oculto)

### El switch 240PCS

Se usa cuando haya necesidad de saber electrónicamente si una puerta está abierta o cerrada.

### Es una unidad sellada

Acoplada en la puerta y en el marco.

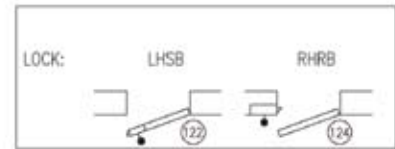
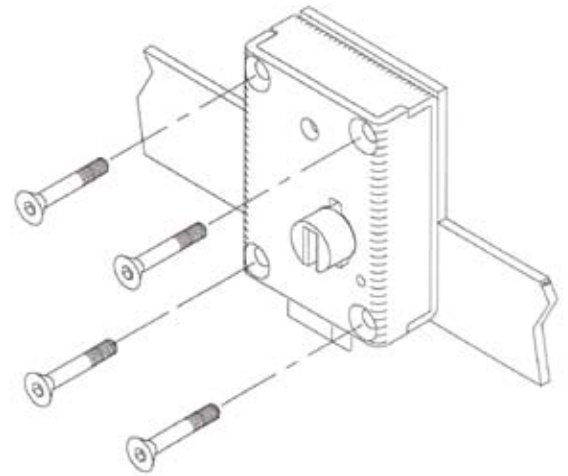
### El switch

Es mecánicamente activado cuando la puerta se abre.

### Cuenta con un switch

De ajuste por las posibles variaciones en el piso.

## Especificaciones Técnicas



A este cerrojo se le puede aplicar un cilindro paracéntrico o mogul.

## 1017A Cerrojo de usos múltiples

### Es usado en

Pasa Alimentos, Cortinas de Observación, y cualquier aplicación que requiera de abrir y cerrar pequeños orificios que necesiten control por medio de llave.

### A este cerrojo

Se le puede aplicar un cilindro paracéntrico o mogul.

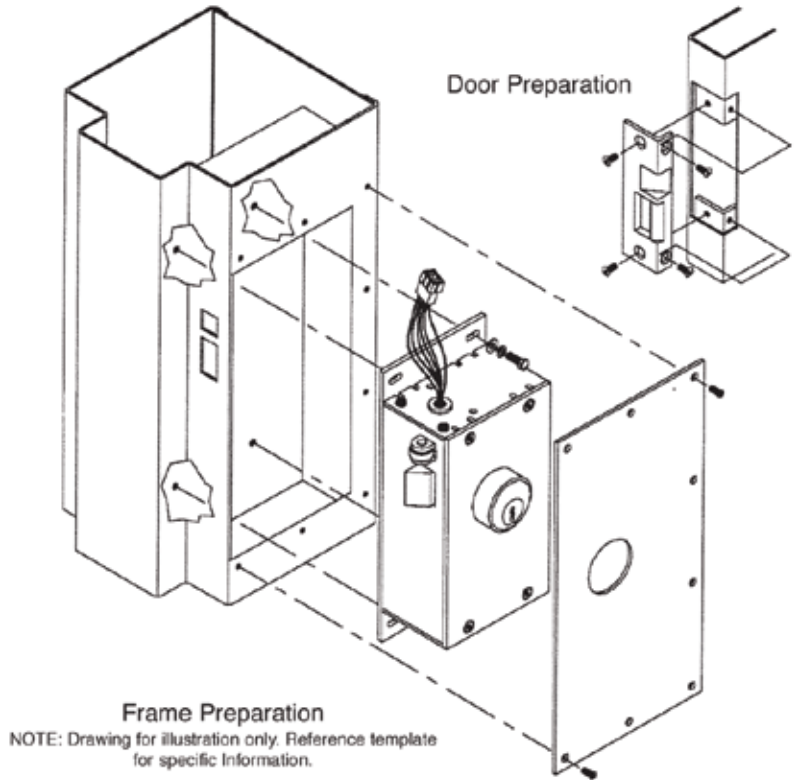




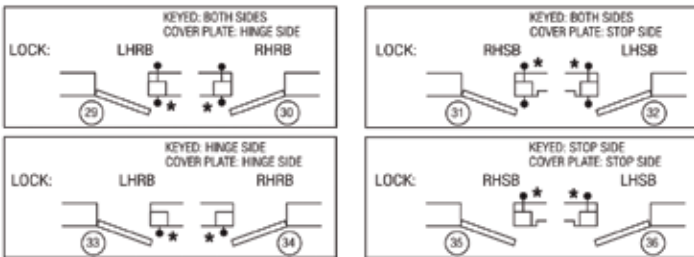
Esta cerradura cuenta con un cilindro (Paracéntrico / Mogul) para apertura manual en caso de emergencia o necesidad.

## **10120AM Cerradura con Pestillo operado por Motor electro-mecánico para Marco de 7"**

# Especificaciones Técnicas



**Swing Chart:** Specify circled swing number when ordering.



\* Indicates both mounting/access plate side.

## Para áreas de

Detención de nivel Medio y Máxima seguridad para puertas que se abren desde una posición remota.

## Cerradura montada

En un poste o marco metálico de 7" de grosor como mínimo y la contra es instalada en la puerta abatible.

## Se recomienda usar

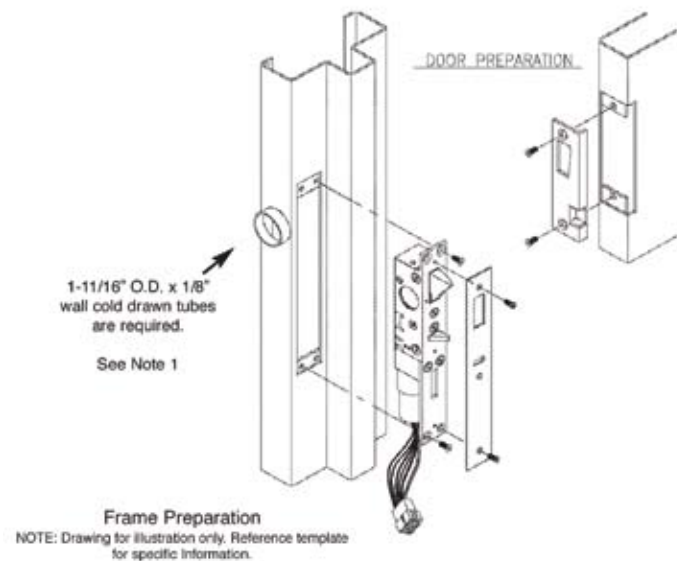
Un switch indicador de posición, un cierra puertas y una manija de uso rudo.

## Esta cerradura cuenta

Con un cilindro (Paracéntrico / Mogul) para apertura manual en caso de emergencia o necesidad.



## Especificaciones Técnicas



Para áreas de detención de nivel Mínimo y Mediana seguridad para puertas que se abren desde una posición remota.

## 10300M Cerradura con Pestillo operado por Motor electro-mecánico para Marco de 2 1/2".

### Para áreas de

Detención de nivel Mínimo y Mediana seguridad para puertas que se abren desde una posición remota.

### Cerradura montada

En un poste o marco metálico de 2 1/2" media seguridad para puertas que se abren desde una posición remota.

### Se recomienda usar

Un switch indicador de posición, un cierra puertas y una manija de uso rudo.

### Esta cerradura cuenta

Con un cilindro (Paracéntrico / Mogul) para apertura manual en caso de emergencia o necesidad.



## 203FS Bisagra de superficie

Para uso en puertas con Pasa Alimentos, puertas con cortinas de observación y otras pequeñas puertas donde se requiera que la puerta se mantenga en forma horizontal en forma de charola.

Disponible con hojas sólidas para ser soldadas u orificios para tornillos.

La bisagra 203FP es una versión de la 203FS con un seguro interno para no poderla desarmar.



## 203FP Bisagra para Pasa Alimentos

Para uso en puertas con Pasa Alimentos, puertas con cortinas de observación y otras pequeñas puertas donde se requiera que la puerta se mantenga en forma horizontal en forma de charola.

Disponible con hojas sólidas para ser soldadas u orificios para tornillos.

La bisagra 203FP es una versión de la 203FS con un seguro interno para no poderla desarmar.



## 204FMSS Bisagra oculta de uso rudo

Para puertas huecas de metal.

Cada bisagra está fabricada en acero inoxidable con un poste de seguridad integrado y perno inamovible.

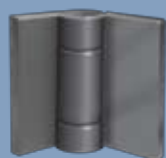


## 204E Bisagra con Transmisión Eléctrica por Cables

Diseñada para mandar energía del marco de la puerta hacia una cerradura eléctrica en puertas huecas de metal.

La bisagra eléctrica 204E contiene 5 ductos perfectamente sellados.

Disponible en configuración de bisagra oculta, solo para ser usada con bisagras institucionales 204FM.



## 205 Bisagra de uso rudo

Usada en puertas, en celdas, corredores o cualquier lugar en el que se necesite un alto grado de seguridad.

Disponible en superficie completa, media superficie y configurada con baleros.

Debido a que este tipo de bisagras se deben soldar no cuentan con orificios para tornillos.

Estas bisagras son forjadas en acero suave y con pernos encapsulados perfectamente sellados para protegerlos contra vandalismo.

Sumamente fuertes y durables, un par soporta una puerta de 2'4" x 7'0" con un peso de 500 Kg.

Puertas más grandes o pesadas necesitan una tercera bisagra.



### 200MRS Switch Magnético

El switch 200MRS es usado para saber la posición de la puerta (abierta o cerrada).

Para su instalación esta unidad sellada se acopla al marco de la puerta y su contra consta de un imán que es empotrado al canto de la puerta.



### 220A Switch de Posicionamiento de Puerta

El switch 220A funciona como un dispositivo de alarma a través de luz o sonido en el momento en que la puerta se abre.

Está diseñado para ser instalado en el marco de la puerta arriba de la bisagra que se encuentra en lo más alto.

Un operador de pivote que activa el switch va atornillado a la cara de la puerta.

El switch 220A está diseñado para puertas con bisagras de 4 1/2 "ó 5".



### 212C Jaladera para Puerta

Económica y atractiva, es una manija diseñada para puertas de uso rudo o áreas de tráfico pesado.



### 214S Jaladera Ergonómica Semioculta

La 214S tiene un tamaño adecuado para manipular puertas pesadas.

Frecuentemente usado en el canto de las puertas.



### 215C Jaladera tipo Cerradura de Pomo

Manija de botón hecha en latón para uso en áreas de tráfico ligero.





**Metal Manufacturing Industries S.A. de C.V.**

Privada del Río Santiago No. 30  
Col. La Raza, San Luis Potosí  
México, C.P. 78433

**Tel: 52 (444) 818 49 86**

**01 800 DOOR MMI (3667 664)**

**Fax: 52 (444) 822 44 22**

**Centro de Distribución México D.F.**

**52 (55) 5692 0802**

**Ventas México**

**52 (55) 5741 6723**

**Visite nuestra página web y conozca más:**

**[www.mmioopenings.com](http://www.mmioopenings.com)**